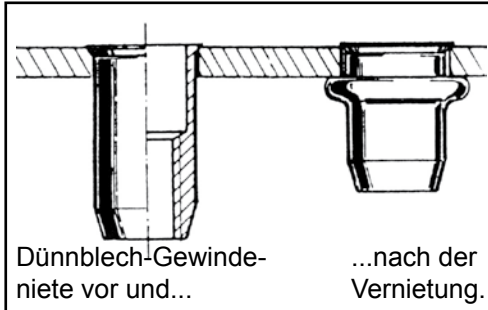




Dünublechgewindeniete

- fast bündiger Sitz, auch bei sehr dünnen Materialstärken.
- mit besonders kleinem Setzkopf, kaum Ansenken erforderlich
- erhöhter Verdrehenschutz durch Unterkopfrändelung



Werkstoff: Stahl verzinkt, passiviert

Niettyp	Gewinde Ø	Klemmbereich	empf. Bohr-Ø	Abmessungen in mm			Best.Nr. Stahl, verzinkt
				D	L	B	
	M 3	0,5 - 1,5	4,8	4,7	8,4	5,2	M 3 - 0309
	M 4	0,5 - 2,0	6,4	6,3	10,4	6,9	M 4 - 0409
	M 5	0,5 - 3,0	7,2	7,1	11,5	7,7	M 5 - 0509
	M 6	0,5 - 3,0	9,6	9,5	14,5	10,2	M 6 - 0609
	M 8	0,8 - 4,5	10,6	10,5	16,0	11,3	M 8 - 0819
	M 8	0,8 - 2,5	12,7	12,6	15,5	13,3	M 8 - 0809
	M 8	2,0 - 4,5	12,7	12,6	18,5	13,3	M 8 - 0829

Auf Wunsch auch mit Schafrändelung lieferbar

Werkstoff: Edelstahl

Niettyp	Gewinde Ø	Klemmbereich	empf. Bohr-Ø	Abmessungen in mm			Best.Nr. Edelstahl
				D	L	B	
	M 4	0,5 - 2,0	6,4	6,3	10,5	6,9	M 4 - 0418
	M 5	0,5 - 3,0	7,2	7,1	12,0	7,7	M 5 - 0518
	M 6	0,5 - 3,0	9,6	9,5	14,0	10,2	M 6 - 0618
	M 8	1,0 - 3,0	10,6	10,5	16,0	11,3	M 8 - 0818

Kleinkopfgewindeniete



- fast bündiger Sitz, auch bei sehr dünnen Materialstärken
- mit besonders kleinem Setzkopf, kaum Ansenken erforderlich

Werkstoff: Aluminium

Niettyp	Gewinde Ø	Klemmbereich	empf. Bohr-Ø	Abmessungen in mm			Best.Nr. Alu-Legierung
				D	L	B	
	M 4	0,5 - 2,0	6,0	5,95	10,0	6,8	M 4 - 0416
	M 5	0,5 - 3,0	7,0	6,95	12,0	8,0	M 5 - 0516
	M 6	0,5 - 3,0	9,0	8,95	13,5	10,0	M 6 - 0616
	M 8	0,5 - 3,0	11,0	10,95	16,5	12,0	M 8 - 0816

Werkstoff: Stahl verzinkt, passiviert

Niettyp	Gewinde Ø	Klemmbereich	empf. Bohr-Ø	Abmessungen in mm			Best.Nr. Stahl, verzinkt
				D	L	B	
	M 3	0,5 - 2,0	5,0	4,95	8,5	5,7	M 3 - 0315
	M 4	0,5 - 2,0	6,0	5,95	10,0	6,8	M 4 - 0415
	M 5	0,5 - 3,0	7,0	6,95	12,0	8,0	M 5 - 0515
	M 6	0,5 - 3,0	9,0	8,95	13,5	10,0	M 6 - 0615
	M 8	0,5 - 3,0	11,0	10,95	16,5	12,0	M 8 - 0815
	M 10	0,5 - 3,5	12,0	11,95	18,0	13,5	M 10 - 1015

Auf Wunsch auch mit Schafrändelung lieferbar

Werkstoff: Edelstahl

Niettyp	Gewinde Ø	Klemmbereich	empf. Bohr-Ø	Abmessungen in mm			Best.Nr. Edelstahl
				D	L	B	
	M 4	0,5 - 2,0	6,0	5,95	10,0	6,8	M 4 - 0417
	M 5	0,5 - 3,0	7,0	6,95	12,0	8,0	M 5 - 0517
	M 6	0,5 - 3,0	9,0	8,95	13,5	10,0	M 6 - 0617
	M 8	0,5 - 3,0	11,0	10,95	16,5	12,0	M 8 - 0817
	M 10	1,0 - 3,5	13,0	12,90	20,0	14,5	M 10 - 1017

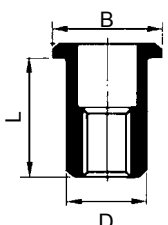
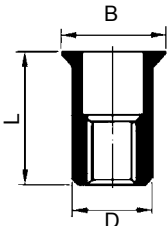
Serienmäßig mit Schafrändelung

Blindeinnietmutter mit großem Klemmbereich

- Schafft hochbelastbare Gewinde in dünnwandige Materialien
- Ideal für nur einseitig zugängliche Werkstücke, wie Rohre und Profile
- Extrem großer Klemmbereich vermindert Fehlerquellen, verkleinert die Lagerhaltung
- Mit Rändelung unter dem Setzkopf für erhöhten Verdrehenschutz
- Auf Anfrage in geschlossener Ausführung lieferbar

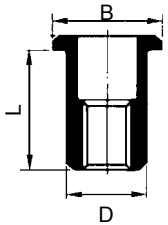
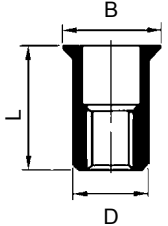


Werkstoff: Stahl verzinkt, passiviert

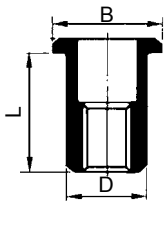
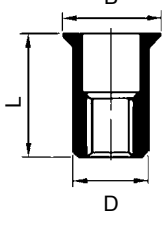
Niettyp	Gewinde Ø	Klemmbereich	empf. Bohr-Ø	Abmessungen in mm			Best.Nr. Stahl, verzinkt
				D	B	L	
Flachkopf 	M 3	0,2 - 1,5	5,0	4,9	7,0	8,0	STF - 0315
		1,5 - 3,0				9,5	STF - 0330
	M 4	0,3 - 2,5	6,0	5,9	9,0	10,0	STF - 0420
		2,5 - 4,0				12,0	STF - 0440
	M 5	0,5 - 3,0	7,0	6,9	10,0	12,0	STF - 0530
		3,0 - 5,0				14,0	STF - 0550
	M 6	0,5 - 2,0	9,0	8,9	12,0	13,0	STF - 0620
		2,0 - 4,0				14,5	STF - 0640
		4,0 - 6,0				16,0	STF - 0660
	M 8	0,5 - 3,5	11,0	10,9	15,0	16,0	STF - 0830
		3,5 - 6,0				18,5	STF - 0860
	M 10	0,5 - 3,5	12,0	11,9	16,0	17,0	STF - 1030
		3,5 - 6,0				20,0	STF - 1060
		0,5 - 4,5				13,0	12,9
M 12	1,0 - 3,5	15,0	14,9	18,0	20,0	STF - 1235	
	3,5 - 6,0				23,0	STF - 1260	
Senkkopf (90°) 	M 3	2,0 - 3,0	5,0	4,9	7,0	9,5	STS - 0325
		3,0 - 4,0				10,5	STS - 0340
	M 4	2,0 - 3,5	6,0	5,9	9,0	11,0	STS - 0425
		3,5 - 5,0				13,0	STS - 0440
	M 5	2,5 - 4,0	7,0	6,9	10,0	13,0	STS - 0530
		4,0 - 6,0				15,0	STS - 0550
	M 6	2,5 - 4,0	9,0	8,9	12,0	15,0	STS - 0635
		4,0 - 6,0				17,0	STS - 0660
	M 8	2,5 - 4,0	11,0	10,9	14,0	16,5	STS - 0835
		4,0 - 6,0				19,0	STS - 0860
	M 10	2,5 - 4,0	12,0	11,9	15,0	18,0	STS - 1035
		4,0 - 6,0				20,5	STS - 1060

Auf Wunsch auch mit Schafrändelung lieferbar

Werkstoff: Aluminium

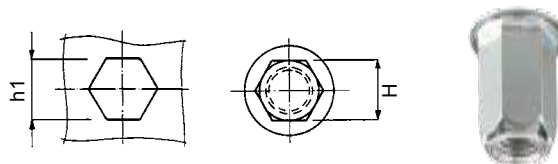
Niettyp	Gewinde Ø	Klemmbereich	empf. Bohr-Ø	Abmessungen in mm			Best.Nr. Alu-Legierung
				D	B	L	
Flachkopf 	M 3	0,2 - 1,5	5,0	4,9	7,0	8,0	ALF - 0315
		1,5 - 3,0				9,5	ALF - 0330
	M 4	0,3 - 2,5	6,0	5,9	9,0	10,0	ALF - 0420
		2,5 - 4,0				12,0	ALF - 0440
	M 5	0,5 - 3,0	7,0	6,9	10,0	12,0	ALF - 0530
		3,0 - 5,0				14,0	ALF - 0550
	M 6	0,5 - 2,0	9,0	8,9	12,0	13,0	ALF - 0620
		2,0 - 4,0				14,5	ALF - 0640
		4,0 - 6,0				16,0	ALF - 0660
	M 8	0,5 - 3,5	11,0	10,9	15,0	16,0	ALF - 0830
		3,5 - 6,0				18,5	ALF - 0860
	M 10	0,5 - 3,5	12,0	11,9	16,0	17,0	ALF - 1030
		3,5 - 6,0				20,0	ALF - 1060
	Senkkopf (90°) 	M 3	2,0 - 3,0	5,0	4,9	7,0	9,5
3,0 - 4,0			10,5				ALS - 0340
M 4		2,0 - 3,5	6,0	5,9	9,0	11,0	ALS - 0425
		3,5 - 5,0				13,0	ALS - 0440
M 5		2,5 - 4,0	7,0	6,9	10,0	13,0	ALS - 0530
		4,0 - 6,0				15,0	ALS - 0550
M 6		2,5 - 4,0	9,0	8,9	12,0	15,0	ALS - 0635
		4,0 - 6,0				17,0	ALS - 0660
M 8		2,5 - 4,0	11,0	10,9	14,0	16,5	ALS - 0835
		4,0 - 6,0				19,0	ALS - 0860
M 10		2,5 - 4,0	12,0	11,9	15,0	18,0	ALS - 1035
		4,0 - 6,0				20,5	ALS - 1060

Werkstoff: Edelstahl

Niettyp	Gewinde Ø	Klemmbereich	empf. Bohr-Ø	Abmessungen in mm			Best.Nr. Edelstahl
				D	B	L	
Flachkopf 	M 4	0,25 - 2,0	6,0	5,9	9,0	10,0	EF - 0430
	M 5	0,5 - 3,0	7,0	6,9	10,0	12,0	EF - 0530
	M 6	0,5 - 3,0	9,0	8,9	12,0	14,5	EF - 0630
	M 8	0,5 - 3,0	11,0	10,9	15,0	16,0	EF - 0830
		3,0 - 6,0				20,0	EF - 0860
	M 10	0,5 - 3,5	13,0	12,9	17,0	21,0	EF - 1030
		3,5 - 6,0				14,0	EF - 1060
Senkkopf (90°) 	M 5	1,5 - 4,0	7	6,9	10,0	13,5	ES - 0530
		3,5 - 6,0				15,0	ES - 0560
	M 6	1,5 - 3,8	9	8,9	12,0	15,0	ES - 0635
		3,8 - 6,0				17,0	ES - 0660
	M 8	1,5 - 3,8	11	10,9	14,0	16,5	ES - 0835
		3,8 - 6,0				19,0	ES - 0860
	M 10	1,5 - 3,5	13	12,9	16,0	18,0	ES - 1035
		3,5 - 6,0				20,5	ES - 1060

Sechskant-Gewindeniete, Flachkopf

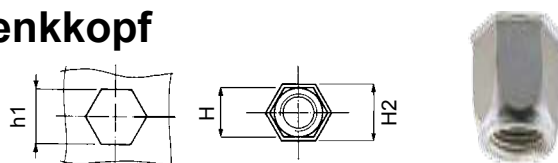
Werkstoff: Stahl verzinkt, passiviert,
bei besonders hohen Anforderungen gegen Verdrehung



Niettyp	Gewinde Ø	Klemmbereich	Abmessungen in mm					Best.Nr. Stahl
			B	H	h1	L	S	
	M 4	0,5 - 2,0	9,0	5,9	6,0	10,0	1,0	M 4 - 0411
	M 5	0,5 - 3,0	10,0	6,9	7,0	13,0	1,0	M 5 - 0511
	M 6	0,5 - 3,0	13,0	8,9	9,0	14,5	1,5	M 6 - 0611
	M 8	0,5 - 3,0	16,0	10,9	11,0	16,5	1,5	M 8 - 0811
	M 10	0,5 - 3,0	18,0	11,9	12,0	18,3	1,7	M 10 - 1011

Sechskant-Gewindeniete, extra kleiner Senkkopf

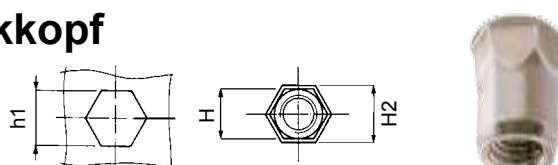
Werkstoff: Stahl verzinkt, passiviert,
bei besonders hohen Anforderungen gegen Verdrehung



Niettyp	Gewinde Ø	Klemmbereich	Abmessungen in mm					Best.Nr. Stahl
			D	H	h1	L	H2	
	M 4	0,5 - 2,0	5,9	5,9	6,0	11,0	6,5	M 4 - 0412
	M 5	0,5 - 3,0	6,9	6,9	7,0	14,0	8,0	M 5 - 0512
	M 6	0,5 - 3,0	8,9	8,9	9,0	16,0	10,0	M 6 - 0612
	M 8	0,5 - 3,0	10,9	10,9	11,0	18,0	12,0	M 8 - 0812

Teilsechskant-Gewindeniete, kleiner Senkkopf

Werkstoff: Stahl verzinkt,
bei besonders hohen Anforderungen gegen Verdrehung



Niettyp	Gewinde Ø	Klemmbereich	Abmessungen in mm					Best.Nr. Stahl
			D	H	h1	L	H2	
	M 4	0,5 - 2,0	6,3	6,35	6,4	10,4	6,9	M 4 - 0410
	M 5	0,5 - 3,0	7,1	7,25	7,3	11,8	7,9	M 5 - 0510
	M 6	0,7 - 3,0	9,5	9,65	9,7	14,6	10,3	M 6 - 0610
	M 8	0,9 - 3,3	10,5	10,65	10,7	16,0	11,5	M 8 - 0810

Werkstoff: Edelstahl, bei besonders hohen Anforderungen gegen Verdrehung

Niettyp	Gewinde Ø	Klemmbereich	Abmessungen in mm					Best.Nr. Edelstahl
			D	H	h1	L	H2	
	M 4	0,5 - 2,0	5,9	5,9	6,0	11,0	7,1	M 4 - 0420
	M 5	0,5 - 3,0	6,9	6,9	7,0	12,0	8,2	M 5 - 0520
	M 6	0,5 - 3,0	8,9	8,9	9,0	15,0	10,5	M 6 - 0620
	M 8	0,8 - 3,3	10,9	10,9	11,0	16,0	12,0	M 8 - 0820
	M 10	0,8 - 3,0	11,9	11,9	12,0	18,0	13,5	M 10 - 1020

Verarbeitungswerkzeuge für Blindeinnietmuttern



Handnietzange KJ 17

für Einnietmuttern M 3 - M 6



Sortimentbox KJ 17 komplett

für Einnietmuttern M 3 - M 6



Hebelzange HS 105

für Einnietmuttern M 5 - M 12



Typ KJ 60

hydraulisch - pneumatischer Nieter zur
Verarbeitung von Einnietmuttern M 3 - M 8

Gewicht: ca. 2,0 kg

Betriebsdruck: 5 - 7 bar



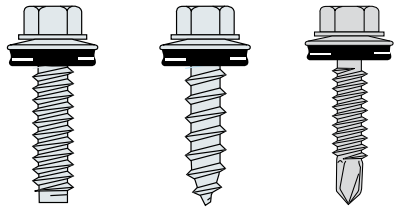
Typ KJ 45 S

hydraulisch - pneumatischer Nieter zur
Verarbeitung von Einnietmuttern M 4 - M 12

Gewicht: ca. 2,3 kg

Betriebsdruck: 5 - 7 bar

An weiteren HOSI-Produkten liefern wir:



HOSI-Dichtschrauben

Das komplette Programm für die Montage von Dach- und Wandteilen aus Stahl, Aluminium und Kunststoff.

HOSI-Edelstahlschrauben sind zur Verwendung bei Konstruktionen mit Profiltafeln aus Stahlblech und Isolier-Paneelen gemäß IFBT allgemein bauaufsichtlich zugelassen.

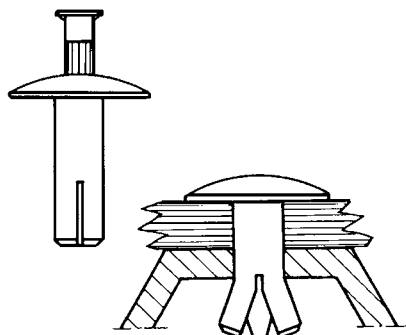


HOSI-Blindniete

HOSI-Blindniete sind Qualitätsblindniete in allen gängigen Materialien und Abmessungen.

Eine große Palette von Verarbeitungswerkzeugen steht zur Verfügung.

Bitte fordern Sie unseren Spezialkatalog an.



HOSI-Hammerschlagniete

Hammerschlagniete aus Alu-Legierung mit Edelstahlstift sind ideale Befestiger für Dach und Wand, im Fahrzeug- und Gerätebau, sowie im Aluminiumbau.